



STAHLTÜREN FÜR DEN WOHNUNGSBAU

NEU. Gut gedämmte Sicherheitstür KSI Thermo65 mit optionaler Schalldämmung

HÖRMANN



04



08



18



Inhalt

- 04 Gute Gründe für Hörmann
- 08 Türtypen
 - 08 Sicherheitstüren KSI Thermo46 / **NEU.** KSI Thermo65
 - 09 Feuerschutztür FS Thermo65
 - 10 Mehrzwecktüren MZ Thermo46 / MZ Thermo65
 - 11 Sicherheitstür KSI 40-1
 - 12 Funktionstür H3 OD
 - 13 Feuerschutztür H8-5
 - 14 Mehrzwecktür MZ
 - 15 ZK Mehrzwecktür
 - 16 Innentür ZK
 - 17 Innentür OIT 40
- 18 **Design, Ausstattung, Zubehör**
 - 20 Türenübersicht
 - 22 Thermisch getrennte Außentüren
 - 32 Außentüren
 - 34 Innentüren, Außentüren
 - 40 Innentüren
 - 42 Optionale Ausstattungen
 - 44 Farben und Dekore
 - 50 Größenübersicht
 - 52 Größen und Einbaudaten

Verantwortung seit Generationen

Das Familienunternehmen Hörmann blickt auf über 85 Jahre Erfahrung als Bauelementespezialist zurück. Das verpflichtet gegenüber aktuellen und zukünftigen Generationen. Gerade deswegen spielt die ökologische Verantwortung für uns eine so wichtige Rolle. Dafür entwickeln wir innovative Lösungen für nachhaltige Produkte und einen intelligenten Umweltschutz.



„EINEN GUTEN NAMEN MUSS MAN SICH ERARBEITEN.“

August Hörmann

Ganz im Sinn des Firmengründers ist die Marke Hörmann ein echtes Qualitätsversprechen und zählt mit über 20 Millionen verkaufter Tore, Türen, Zargen und Antrieben zu den erfolgreichsten Anbietern Europas. Durch das flächendeckende internationale Vertriebs- und Servicenetz versteht sich Hörmann als Ihr starker Partner für hochwertige Bauelemente.



WIR DENKEN UND HANDELN GRÜN. Als Familienunternehmen sind wir uns der Verantwortung für nachfolgende Generationen bewusst und bieten alle Produkte für den Wohnungsbau serienmäßig CO₂-neutral an. Hörmann verfolgt mit der Nachhaltigkeitsstrategie das Ziel, Emissionen zu reduzieren und zu vermeiden. Wir decken unseren kompletten Strombedarf an allen europäischen Produktionsstandorten zu 100% mit bezogenem Ökostrom aus erneuerbaren Energien. Zusätzlich reduzieren wir durch viele weitere Maßnahmen unseren Verbrauch und sparen jährlich mehr als 75000 Tonnen CO₂ ein. Die verbleibenden Emissionen kompensieren wir durch die Förderung von zertifizierten Klimaschutzprojekten in Kooperation mit ClimatePartner.



Weitere Informationen finden Sie unter www.hoermann.com/nachhaltigkeit



ClimatePartner
zertifiziertes Produkt
climate-id.com/XNEBKC



CO₂
berechnen
reduzieren
beitragen

Markenqualität Made in Germany



Das Familienunternehmen Hörmann bietet alle wichtigen Bauelemente für das Bauen und Modernisieren aus einer Hand. Sie werden in hochspezialisierten Werken nach dem neuesten Stand der Technik gefertigt. Darüber hinaus arbeiten unsere Mitarbeiterinnen und Mitarbeiter intensiv an neuen Produkten, ständigen Weiterentwicklungen und Detailverbesserungen. So entstehen Patente und Alleinstellungen am Markt.



GARANTIERT LANGLEBIG. Die Türkonstruktion wird bei Hörmann selbst entwickelt und produziert. Langzeittests unter realen Bedingungen sorgen für ausgereifte Serienprodukte in Hörmann Qualität.



Zertifizierte Sicherheitsausstattung
bis zur Widerstandsklasse RC4



Hoher Schallschutz
bis zu 42 dB



Überragende Wärmedämmung
bis zu 0,85 W/(m²·K)



EI₂30
Feuerhemmung

EINBRUCHHEMMENDE RC2-SICHERHEITSAUSSTATTUNG.

Die Sicherheitstüren KSI 40-1 / KSI Thermo46 / KSI Thermo65 erhalten Sie serienmäßig mit geprüfter, einbruchhemmender RC2-Sicherheitsausstattung. Das bedeutet für Sie: ein noch sichereres Gefühl in den eigenen vier Wänden.

BIS ZU 49% BESSERE WÄRMEDÄMMUNG. Sie wünschen sich auch für Keller- und Nebeneingänge eine Wärmedämmung wie bei einer Haustür? Dann sind unsere Sicherheitstüren KSI Thermo46 / KSI Thermo65 sowie die Mehrzwecktüren MZ Thermo46 und MZ Thermo65 genau die richtige Wahl für Sie: Die MZ Thermo65 überzeugt mit einer bis zu 49% besseren Wärmedämmung als herkömmliche Mehrzwecktüren.

BRANDSCHUTZKOMPETENZ. Feuerschutztüren bieten seit Jahrzehnten ein Höchstmaß an Sicherheit für Heizungskeller, Öltankräume oder für den Übergang von der Garage in das Haus. Die Türen sind das beste Beispiel für die hohe Hörmann Kompetenz in Sachen Brandschutz und davon profitieren Sie.

→ Weitere Informationen finden Sie ab Seite 20.

Sicherheitstüren KSI Thermo46 / **NEU.** KSI Thermo65

AUSSENTÜR FÜR KELLER, BEHEIZTE NEBENGEBÄUDE UND GARAGEN MIT ZUGANG IN DAS HAUS. Dank thermisch getrenntem Türblatt und Zarge bietet die Sicherheitstür KSI Thermo46 / **NEU.** KSI Thermo65 beste Wärmedämmung und verringert in beheizten Räumen das Risiko der Schwitzwasserbildung. Und durch die einbruchhemmende RC2-Sicherheitsausstattung können Sie sich in Ihrem Zuhause sicher fühlen.

→ Weitere Informationen finden Sie ab Seite 22.





Feuerschutztür FS Thermo65

AUSSENTÜR FÜR ANFORDERUNGEN AN DEN BRANDSCHUTZ, ZUM BEISPIEL FÜR DEN ÜBERGANG VON DER GARAGE INS HAUS. Die FS Thermo65 hält nicht nur einem Brand mindestens 30 Minuten stand, sondern bietet dank thermischer Trennung eine bis zu 49% bessere Wärmedämmung und verringert in beheizten Räumen das Risiko der Schwitzwasserbildung auf dem Türblatt. **NEU.** Das optionale Automatikschloss mit Motor sorgt durch die Selbstverriegelungsfunktion für erhöhte Sicherheit.

→ Weitere Informationen finden Sie ab Seite 26.

Mehrzwecktüren MZ Thermo46 / MZ Thermo65

AUSSENTÜREN FÜR KELLER, BEHEIZTE NEBENGEBÄUDE, GARAGEN MIT ZUGANG IN DAS HAUS SOWIE WERK- UND HOBBYRÄUME. Die MZ Thermo46 / MZ Thermo65 überzeugen nicht nur mit ihrer äußerst robusten Qualität. Dank thermischer Trennung bieten sie eine bis zu 49% bessere Wärmedämmung und verringern in beheizten Räumen das Risiko der Schwitzwasserbildung. Sie erhalten diese wahlweise mit oder ohne Verglasung und in einer Vielzahl von Farben sowie mit Decograin Oberfläche. Für noch mehr Durchgangsbreite ist die 2-flügelige MZ Thermo65 mit eleganter Türansicht die Lösung der Wahl.

→ Weitere Informationen finden Sie ab Seite 28.





Sicherheitstür KSI 40-1

AUSSENTÜR FÜR KELLER, UNBEHEIZTE NEBENGEBÄUDE UND FREISTEHENDE GARAGEN. Diese Bereiche des Hauses sind häufig noch mit alten Türen ausgestattet, die in Sekundenschnelle zu knacken sind. Denken Sie daran: Wenn die Kellertür erst offen steht, ist auch das ganze Haus zugänglich. Deshalb empfehlen wir Ihnen die Sicherheitstür KSI 40-1 mit serienmäßiger Sicherheitsausstattung.

→ Weitere Informationen finden Sie ab Seite 32.



Funktionstür H3 OD

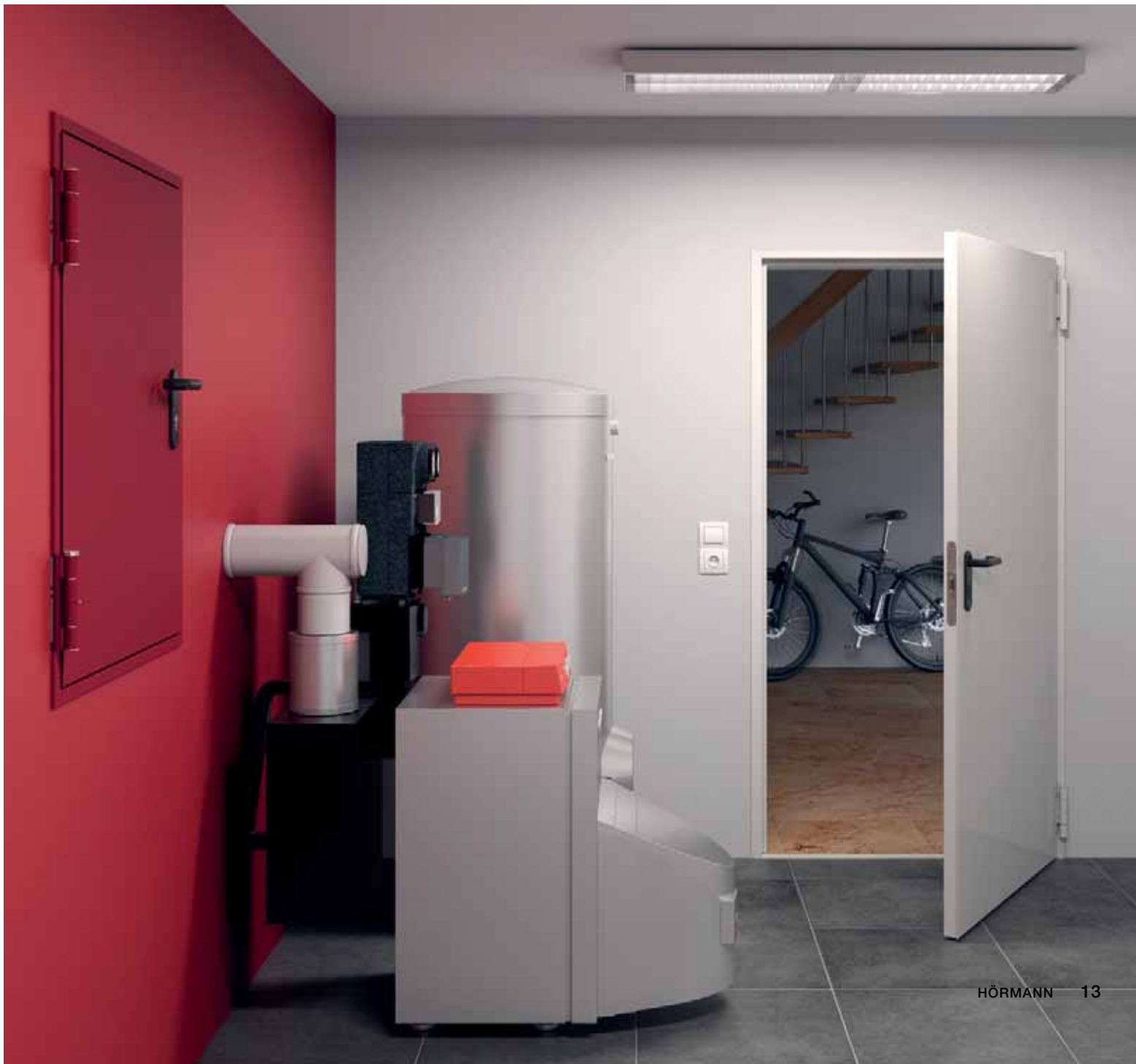
INNENTÜR / AUSSENTÜR FÜR ANFORDERUNGEN AN DEN BRANDSCHUTZ, Z. B. FÜR DEN ÜBERGANG VON DER GARAGE IN DAS HAUS. Der Gesetzgeber schreibt wegen der Brandgefahr in der Garage für den Übergang in das Haus eine Feuerschutztür vor. Die Stahl-Objekttür H3 OD ist für diesen sensiblen Bereich die beste Wahl. Auf Wunsch dichtet sie zusätzlich gegen mögliche Rauchgase ab, wirkt schalldämmend gegen Startgeräusche und schützt mit der Sicherheitsausstattung zusätzlich Ihre Familie vor ungebetenen Gästen.

→ Weitere Informationen finden Sie ab Seite 34.

Feuerschutztür H8-5

INNENTÜR FÜR ANFORDERUNGEN AN DEN BRANDSCHUTZ. Die Feuerschutztür H8-5 ist Europas meistverkaufte Heizungskellertür und bietet seit Jahrzehnten ein Höchstmaß an Sicherheit für Heizungskeller und Öltankräume.

→ Weitere Informationen finden Sie ab Seite 36.





Mehrzwecktür MZ

INNEN- UND AUSSENTÜR FÜR UNBEHEIZTE NEBENGEBÄUDE, GERÄTESCHUPPEN UND LAGERRÄUME. Die seit über vier Jahrzehnten bewährte Mehrzwecktür MZ ist stabil, strapazierfähig sowie witterungsbeständig und eignet sich damit bestens für den Innen- und Außenbereich. Sie erhalten die MZ ein- oder zweiflügelig und auf Wunsch auch mit Verglasung.

→ Weitere Informationen finden Sie ab Seite 36.

ZK Mehrzwecktür

**INNEN- UND AUSSENTÜR FÜR KELLER, GARAGEN ODER NEBEN-
GEBÄUDE.** Die Stahltür ZK Mehrzweck eignet sich bestens für den Innen-
und Außenbereich. Die Dickfalzausführung überzeugt mit einer eleganten
Türansicht, die sehr gut mit Ihren gefälzten Innentüren harmoniert. Zudem ist
die Tür robust, formstabil und strapazierfähig. Das ist Hörmann Qualität zum
attraktiven Preis.

→ Weitere Informationen finden Sie ab Seite 38.





Innentür ZK

INNENTÜR FÜR KELLERRÄUME, KINDERZIMMER UND AUFGANG ZUM NICHT AUSGEBAUTEN DACHGESCHOSS. ZK-Türen bewähren sich seit vielen Jahren als robuste Türen in Ein- und Mehrfamilienhäusern. Die 2-flüglige Ausführung überzeugt mit einem flächenbündigen Übergang vom Gang- zum Standflügel ohne sichtbare Mittel-sprosse. Durch die robuste Konstruktion verziehen sich die Türen nicht und sind mit ihrer hochwertigen Oberfläche strapazierfähig, fleckenunempfindlich und damit leicht zu reinigen.

→ Weitere Informationen finden Sie ab Seite 40.

Innentür OIT 40

INNENTÜR FÜR BÜRO-, WERK- UND SCHULRÄUME.

Die hochwertigen Innentüren OIT 40 sind besonders robust, formstabil und strapazierfähig. Sie empfehlen sich für den harten Alltagsbetrieb in Industrie, Handel und Handwerk, Behörden, Schulen und Kasernen. Durch unterschiedliche Füllungsvarianten erfüllen sie auch spezielle Anforderungen an Schallschutz und Wärmedämmung. Für eine einfache Montage kann die Innentür OIT 40 auch mit der Stahlfutterzarge VarioFix kombiniert werden. Die ansichtsgleichen Durchblickfenster VarioFix sorgen für mehr Licht in Flurbereichen.



Weitere Informationen zu Durchblickfenstern und Stahlzargen mit Oberlichtern finden Sie in der Broschüre.

→ Weitere Informationen finden Sie ab Seite 40.







Design Ausstattung Zubehör

- 20 Türenübersicht
- 22 Thermisch getrennte Außentüren
- 32 Außentüren
- 34 Innentüren, Außentüren
- 40 Innentüren
- 42 Optionale Ausstattungen
- 44 Farben und Dekore
- 50 Größenübersicht
- 52 Größen und Einbaudaten

Türenübersicht

Funktionen, Leistungseigenschaften, Größenbereiche

Türtyp	KSI Thermo46	NEU. KSI Thermo65	FS Thermo65	MZ Thermo46	MZ Thermo65
Innentür					
 Außentür für unbeheizte Gebäude					
 Außentür für beheizte Gebäude	■	■	■	■	■
Ausführung	1-flügelig	1-flügelig	1-flügelig	1-flügelig	1- / 2-flügelig
 T30 Feuerhemmend					
 EI₂₃₀ Feuerhemmend			★★★		
 S₂₀₀ Rauchdicht			★★★		
 Wärmedämmend	★★	★★★★	★★★★	★★	★★★★
 Schalldämmend	★	★★	★★	★★	★★
 S_a Dichtschließend					
 Einbruchhemmend	★★	★★		★	★
Türelement					
Türblattdicke	46 mm	65 mm	65 mm	46 mm	65 mm
Blechdicke	0,6 – 0,8 mm	0,6 – 0,8 mm	0,6 – 0,8 mm	0,6 – 0,8 mm	0,6 – 0,8 mm
Falzausbildung	Dickfalz	Dickfalz	Dickfalz	Dickfalz	Dickfalz
Thermisch getrenntes Türblatt und Zarge	●	●	●	●	●
Leistungseigenschaften					
Widerstandsklasse	RC2	RC2			
Wärmedämmung	1,1 W/(m ² ·K)	0,87 W/(m ² ·K)	0,85 – 1,1 W/(m ² ·K)	1,1 – 1,6 W/(m ² ·K)	0,87 – 1,0 W/(m ² ·K)
Schallschutz	bis 29 dB	bis 42 dB	bis 32 dB	bis 32 dB	bis 31 dB
Selbstschließung			C5		
Schlagregendichtheit – innen öffnend	1A	3A	3A		
Widerstand gegen Windlast	C3	C3 / B3	C3 / B3	C3 / B3	C3 / B3
Luftdurchlässigkeit	Klasse 2	Klasse 4	Klasse 2	Klasse 2	Klasse 2
Differenzklimaverhalten	3 (c), 2 (d), 2 (e)	2 (d), 2 (e)	3 (c), 2 (d), 2 (e)		
Klimaklasse					
Beanspruchungsgruppe					
Einbau in					
Mauerwerk	≥ 115 mm	≥ 115 mm	≥ 175 mm	●	●
Beton	≥ 100 mm	≥ 100 mm	≥ 175 mm	●	●
Porenbeton				●	●
Größenbereich					
Baurichtmaß-Breite	832 – 1250 mm	700 – 1250 mm	850 – 1250 mm	700 – 1250 mm	700 – 1250 mm
Baurichtmaß-Höhe	1875 – 2250 mm	1875 – 2250 mm	1750 – 2250 mm	1750 – 2250 mm	1750 – 2250 mm

■ = Hauptfunktion – serienmäßig ● = Zusatzfunktion – bei entsprechender Ausstattung
 Hauptfunktionen (serienmäßig): ★★★ Bester Wert ★★ Sehr guter Wert ★ Guter Wert
 Nebenfunktion (bei entsprechender Ausstattung): ☆☆☆ Bester Wert ☆☆☆ Sehr guter Wert ☆ Guter Wert

KSI 40-1	H3 OD	H8-5	MZ	ZK Mehrzweck	ZK	OIT 40
■	■	■	■	■	■	■
■	■		■	■		
1-flügelig	1-flügelig	1-flügelig / Klappe	1- / 2-flügelig	1-flügelig	1- / 2-flügelig	1- / 2-flügelig
	★★★★	★★★★				
	★★★★					
	☆☆☆	☆☆☆				
★	★	★	★	★		★
	☆☆☆	★★	★★	★		☆☆
	★★★					
★★	☆☆☆	★	★	★		☆☆
40 mm	65 mm	45 mm	45 mm	40 mm	40 mm	40 mm
0,8 mm	1,0 / 1,5 mm	0,9 mm	0,9 mm	0,8 mm	0,6 mm	0,8 mm
Dickfalz	Dünnfalz / Dickfalz	Dünnfalz	Dünnfalz	Dickfalz	Dickfalz	Dickfalz
RC2	RC4 (optional)					RC2 (optional)
1,7 W/(m²·K)	1,5 – 1,7 W/(m²·K)	1,7 W/(m²·K)	1,7 W/(m²·K)	1,6 W/(m²·K)	2,1 W/(m²·K)	1,7 W/(m²·K)
	32 – 43 dB	bis 39 dB	bis 39 dB			bis 38 dB
	C5					
	ungeschützt 3A					
	C3					
	Klasse 4					
III					III	III
S					S	S
≥ 115 mm	≥ 115 mm	≥ 115 mm	●	●	●	●
≥ 100 mm	≥ 100 mm	≥ 100 mm	●	●	●	●
	≥ 150 mm		●	●	●	●
625 – 1250 mm	500 – 1500 mm	625 – 1000 mm	625 – 1250 mm	keine Sondergrößen	625 – 1250 mm	625 – 1250 mm
1700 – 2250 mm	500 – 2500 mm	800 – 2125 mm	1570 – 2134 mm	keine Sondergrößen	2000 – 2125 mm	2000 – 2125 mm

Thermisch getrennte Außentüren

Sicherheitstür KSI Thermo46

KSI Thermo46

Feuerhemmung	_____
Rauchdichtigkeit	_____
Wärmedämmung	★★
Schalldämmung	★
Einbruchhemmung	★★



**30% bessere Wärme-
dämmung**
im Vergleich zu einer herkömmlichen
Sicherheitstür



**Außentür für beheizte
Räume**

Die Klassifizierung der einzelnen Türen zeigt Ihnen auf einen Blick, welche Funktionen die jeweilige Tür in welcher Ausprägung erfüllt.

Hauptfunktionen (serienmäßig):

★★★ Bester Wert ★★ Sehr guter Wert
★ Guter Wert

Nebenfunktion (bei entsprechender

Ausstattung): ★★★ Bester Wert
★★ Sehr guter Wert ★ Guter Wert





Wärmedämmung wie bei einer Haustür

Energieeinsparung ist heute für alle Bereiche des Hauses ein wichtiges Thema. Das Türblatt, die Zarge und die Bodenschwelle sind thermisch getrennt und verhindern in beheizten Räumen das Risiko der Schwitzwasserbildung. Dank des 46 mm dicken Türblatts **1** mit PU-Hartschaumfüllung und den doppelten Dichtungen an allen vier Seiten besitzt die KSI Thermo46 einen Wärmedämmwert, den sonst nur Haustüren aufweisen.

Mit Sicherheit gut ausgestattet

Keller- und Nebentüren sind oft Schwachstellen in puncto Sicherheit. Die KSI Thermo46 bietet Ihnen auch in dieser Hinsicht beste Ausstattung: 1 Schlossriegel **2** und 2 konische Schwenkriegel rasten mit 2 zusätzlichen Sicherungsbolzen **3** in die Schließbleche der Zarge ein und ziehen die Tür fest an. Auf der Bandseite machen 3 weitere Sicherungsbolzen **4** und die 3 Rollentürbänder **5** ein Aushebeln der Tür praktisch unmöglich.



Weitere Informationen finden Sie unter www.k-einbruch.de/sicherheitstipps/k-einbruch-level



RC2-Sicherheit
geprüft und zertifiziert


Ein Gelegenheitsstäter versucht, mit einfachen Werkzeugen die verriegelte Tür innerhalb von 3 Minuten aufzubrechen.




Thermisch getrennte Außentüren

NEU. Sicherheitstür KSI Thermo65


	KSI Thermo65
Feuerhemmung	_____
Rauchdichtigkeit	_____
Wärmedämmung	★★★
Schalldämmung	★★
Einbruchhemmung	★★



49% bessere Wärmedämmung
im Vergleich zu einer herkömmlichen Sicherheitstür



Außentür für beheizte Räume



Schalldämmend bis zu 42 dB
optional

Die Klassifizierung der einzelnen Türen zeigt Ihnen auf einen Blick, welche Funktionen die jeweilige Tür in welcher Ausprägung erfüllt.

Hauptfunktionen (serienmäßig):
 ★★★ Bester Wert ★★ Sehr guter Wert
 ★ Guter Wert

Nebenfunktion (bei entsprechender Ausstattung): ★★★ Bester Wert
 ★★ Sehr guter Wert ★ Guter Wert





Noch bessere Wärmedämmung

Auch bei der Sicherheitstür KSI Thermo65 sind das Türblatt, die Zarge und die Bodenschwelle thermisch getrennt und verhindern so das Risiko der Schwitzwasserbildung in beheizten Räumen. Das 65 mm starke, thermisch getrennte Türblatt **1** sorgt für eine noch bessere Wärmedämmung als bei der KSI Thermo46.

Mit serienmäßiger Sicherheit und optionaler Schalldämmung

Auch die KSI Thermo65 bietet Ihnen die beste Ausstattung in puncto Sicherheit: 1 Schlossriegel **2** und 2 konische Schwenkriegel rasten mit 2 zusätzlichen Sicherungsbolzen **3** in die Schließbleche der Zarge ein und ziehen die Tür fest an. Auf der Bandseite machen eine durchgängige Sicherungsleiste **4** und die 3 Rollentürbänder **5** ein Aushebeln der Tür praktisch unmöglich. Auf Wunsch erhalten Sie die KSI Thermo65 mit einer Schalldämmung bis zu 42 dB: ideal für Außentüren wie z. B. Keller oder Garagen mit Hauszugang.



Weitere Informationen finden Sie unter www.k-einbruch.de/sicherheitstipps/k-einbruch-level



RC2-Sicherheit
geprüft und zertifiziert

Ein Gelegenheitsstäter versucht, mit einfachen Werkzeugen die verriegelte Tür innerhalb von 3 Minuten aufzubrechen.



Thermisch getrennte Außentüren

Feuerschutztür FS Thermo65

	FS Thermo65
Feuerhemmung	★★★
Rauchdichtigkeit	★★★
Wärmedämmung	★★★
Schalldämmung	★★
Einbruchhemmung	★



49% bessere Wärmedämmung
im Vergleich zu einer herkömmlichen Feuerschutztür



Außentür für beheizte Räume

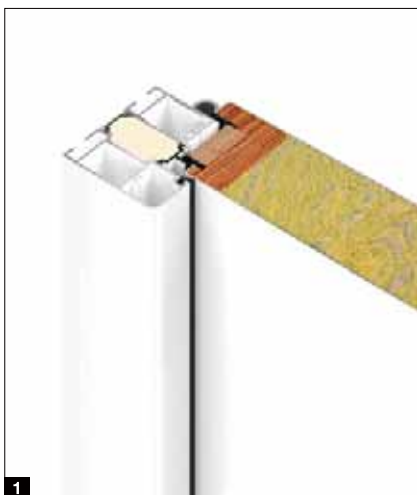
Die Klassifizierung der einzelnen Türen zeigt Ihnen auf einen Blick, welche Funktionen die jeweilige Tür in welcher Ausprägung erfüllt.

Hauptfunktionen (serienmäßig):

★★★ Bester Wert ★★ Sehr guter Wert
★ Guter Wert

Nebenfunktion (bei entsprechender Ausstattung):

★★★ Bester Wert
★★ Sehr guter Wert ★ Guter Wert



Feuerschutztür FS Thermo65

Das 65 mm dicke Türblatt **1** ohne Verglasung bietet einen besonders hohen U_D -Wert von bis zu $0,85 \text{ W}/(\text{m}^2\cdot\text{K})$ und eine erstklassige Wärmedämmung. Die Feuerschutztür hält einem Brand mindestens 30 Minuten stand. Damit ist sie die richtige Lösung für den Übergang von der Garage in Ihren Wohnbereich (z. B. Eingangsflur).

Wärmedämmung auf hohem Niveau

Das Türblatt der Feuerschutztür FS Thermo65 ist mit Mineralwolle gefüllt, die Zarge und die Bodenschwelle sind thermisch getrennt. Zusammen mit den doppelt umlaufenden Dichtungen an allen vier Seiten ist die Tür damit bestens abgedichtet und bietet Ihnen eine hohe Wärmedämmung.

Hochwertige Ausstattung

Für die Selbstschließfunktion ist die Feuerschutztür FS Thermo65 serienmäßig mit dem Hörmann Gleitschienentürschließer HDC 35-1 **2** ausgestattet. Mit den 3-dimensional verstellbaren Rollentürbändern **3** können die Türen optimal eingestellt werden.

Individuelle Türmotive

Die Feuerschutztüren FS Thermo65 sind in jeweils 4 Motiven mit 1-Punkt-Schloss und schwarzer Drückergarnitur **4** – **7** sowie **NEU**. Drücker- und Wechselgarnitur in Edelstahl **8** oder Mehrfachverriegelung und Edelstahlgriff HB 14-2 **9** bzw. HB 38-2 **10** erhältlich.

Erhöhte Sicherheit

NEU. Optional erhältliches Automatikschloss (ohne Abb.) mit Motor zum Entriegeln per Handsender, Smartphone, Funk-Fingerscan, Codetaster oder Gegensprechanlage. Eine weitere Option ist die Mehrfachverriegelung mit E-Öffner.

4 Geschlossenes Motiv

5 Motiv mit 7 Sicken auf der Außenseite

6 Motiv mit 3 Sicken auf der Außenseite

7 Motiv mit rahmenloser Verglasung (satiniertes Glas)



8 **NEU**. Edelstahl-Drückergarnitur Typ D-110



8 **NEU**. Edelstahl-Wechselgarnitur Typ D-110



9 Edelstahlgriff HB 14-2, Grifflänge 330 mm



10 Edelstahlgriff HB 38-2, Grifflänge 1000 mm

Thermisch getrennte Außentüren

Mehrzwecktüren MZ Thermo46 / MZ Thermo65

	MZ Thermo65	MZ Thermo46
Feuerhemmung		
Rauchdichtigkeit		
Wärmedämmung	★★★	★★
Schalldämmung	★★	★★
Einbruchhemmung	★	★



49% bessere Wärmedämmung

MZ Thermo65 im Vergleich zu einer herkömmlichen Mehrzwecktür



Außentür für beheizte Räume

Die Klassifizierung der einzelnen Türen zeigt Ihnen auf einen Blick, welche Funktionen die jeweilige Tür in welcher Ausprägung erfüllt.

Hauptfunktionen (serienmäßig):

★★★ Bester Wert ★★ Sehr guter Wert
★ Guter Wert

Nebenfunktion (bei entsprechender Ausstattung):

★★★ Bester Wert ★★ Sehr guter Wert
★ Guter Wert



Wärmedämmung auf hohem Niveau

So verringern Sie nachhaltig Ihre Wärmeverluste. Das Türblatt, die Zarge und die Bodenschwelle sind thermisch getrennt und verhindern in beheizten Räumen das Risiko der Schwitzwasserbildung. Zusammen mit den doppelt umlaufenden Dichtungen an allen vier Seiten sind die Türen bestens abgedichtet und bieten Ihnen eine hohe Wärmedämmung.

Stabilität und Funktionalität

Mit dem vollständig ausgefüllten Türblatt sind die Türen äußerst stabil und robust. Dank den 3-dimensional verstellbaren Rollentürbändern **3** können die Türen optimal eingestellt werden.

Mehrzwecktüren MZ Thermo65 / MZ Thermo46

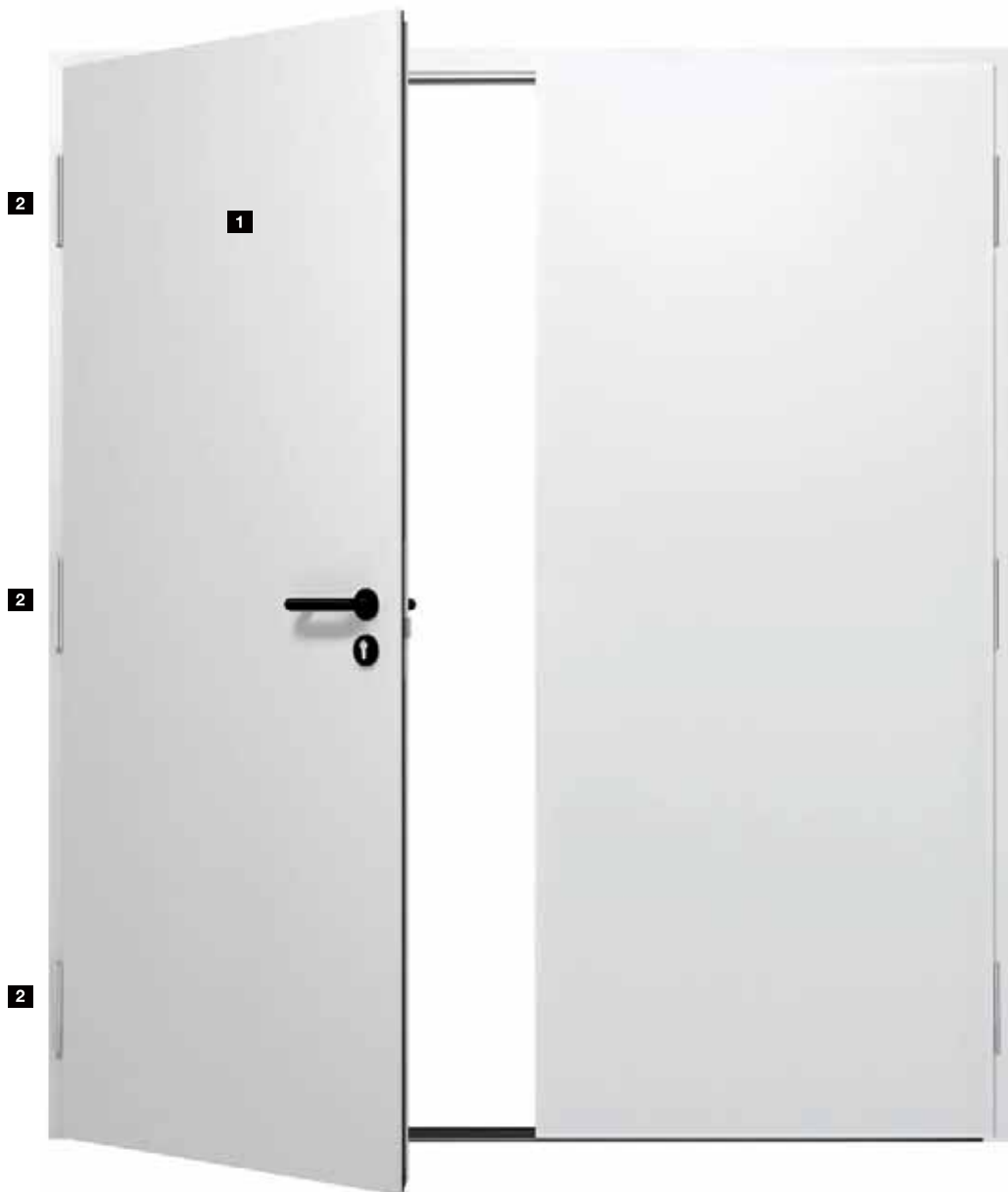
Das 65 mm dicke Türblatt **1** der MZ Thermo65 überzeugt mit einem besonders hohen U_D -Wert von bis zu $0,87 \text{ W}/(\text{m}^2 \cdot \text{K})$ und bietet Ihnen eine bis zu 49% bessere Wärmedämmung als eine herkömmliche Mehrzwecktür. Die MZ Thermo46 bietet mit dem 46 mm dicken Türblatt **2** einen Wärmedämmwert von bis zu $1,1 \text{ W}/(\text{m}^2 \cdot \text{K})$.

Damit Sie das Tageslicht, z. B. in Ihrem Werk- oder Hobbyraum, nutzen können, erhalten Sie die MZ Thermo65 / MZ Thermo46 neben dem vollflächigen Motiv MZTHP / MZTPS 010 (Abbildung links) auch in den verglasten Motiven MZTHP / MZTPS 020S **4** mit Roundstyle Rahmen **5** und Verglasung mit satiniertem Glas, MZTHP / MZTPS 050S **6** mit Profilstyle Rahmen **7** und Verglasung mit satiniertem Glas bzw. MZTHP / MZTPS 050F **6** mit Klarglas.



Thermisch getrennte Außentüren

2-flügelige Mehrzwecktür MZ Thermo65



Effiziente Wärmedämmung fürs Zuhause

Um Wärmeverluste nachhaltig zu verringern, ist die Thermo65 mit hoher Wärmedämmung ausgestattet. Das Türblatt, die Zarge und die Bodenschwelle sind thermisch getrennt, um in beheizten Räumen das Risiko der Schwitzwasserbildung zu minimieren. Die doppelt umlaufenden Dichtungen an allen vier Seiten sorgen für eine optimale Abdichtung und bieten Ihnen eine hohe Wärmedämmung.

Robust und vielseitig

Die Türen sind durch die vollständig ausgefüllten Türblätter sehr stabil. Mit Hilfe 3-dimensional verstellbarer Rollenrührbänder **2** lassen sich die Türen passend einstellen.

2-flügelige Mehrzwecktüren MZ Thermo65

Die MZ Thermo65 verfügt über ein 65 mm dickes Türblatt **1** mit einem beeindruckenden U_D -Wert von bis zu $0,87 \text{ W}/(\text{m}^2 \cdot \text{K})$. Im Vergleich zu herkömmlichen Mehrzwecktüren bietet sie eine um bis zu 49% bessere Wärmedämmung.

Die 2-flügelige MZ Thermo65 bietet verschiedene Gestaltungsmöglichkeiten, um Tageslicht in Ihren Werk- oder Hobbyraum zu bringen. Neben dem vollflächigen Motiv MZTHP 010 (Abb. links) können Sie auch das verglaste Motiv MZTHP 020S **3** mit Roundstyle-Rahmen **7** und satiniertem Glas wählen. Für noch mehr Helligkeit ist der Gangflügel mit einem verglasten Standflügel kombinierbar **6**.

NEU. Das Motiv MZTHP 015 **4** mit Sicken bietet eine exklusive Türansicht und ist auch als verglastes Motiv MZTHP 025 **5** **6** erhältlich.



Außentüren

Sicherheitstür KSI 40-1

KSI 40-1

Feuerhemmung	_____
Rauchdichtigkeit	_____
Wärmedämmung	★
Schalldämmung	★★
Einbruchhemmung	★★



Außentür für unbeheizte Räume

Die Klassifizierung der einzelnen Türen zeigt Ihnen auf einen Blick, welche Funktionen die jeweilige Tür in welcher Ausprägung erfüllt.

Hauptfunktionen (serienmäßig):

★★★ Bester Wert ★★ Sehr guter Wert
★ Guter Wert

Nebenfunktion (bei entsprechender

Ausstattung): ★★★ Bester Wert
★★ Sehr guter Wert ★ Guter Wert





Stabiles Türblatt

Die KSI 40-1 überzeugt mit einem doppelwandigen, 40 mm dicken Türblatt mit 3-seitigem Dickfalz und beidseitigem Stahlblech (0,8 mm). Die Stabilität des Türblatts wird durch den umlaufenden Verstärkungsrahmen und die vollflächig verklebte Mineralwolleinlage gewährleistet. Die 3-seitige EPDM-Dichtung **1** und die doppelte Lippendichtung (inkl. Alu-Halbrundschwelle als unterer Abschluss) dichten zudem zuverlässig ab. Damit können Sie sich auf die Funktionalität und Dichtheit der Tür stets verlassen. Hörmann bietet Ihnen diese Tür als Komplettelement mit Zarge.

Hohe Sicherheit

Die serienmäßige Sicherheit der KSI 40-1 lässt Sie und Ihre Familie ruhiger schlafen: Die Tür verfügt über einen zieh- und aufbohrgeschützten Sicherheitswechselbeschlag **2** und Schlossriegel **3**. Durch die massiven Stahlbolzen **4** an der Bandseite ist ein Aushebeln kaum möglich. Serienmäßig ist die Tür mit einem 3-teiligen Band **5** ausgestattet. Optional ist ein 3-dimensional verstellbares VX-Band **6** lieferbar. Die KSI 40-1 ist nach Europa-Norm DIN EN 1627 auf Öffnungs- und Schließseite geprüft und hat die Widerstandsklasse 2.

EINBRUCHSCHUTZ

B



Weitere Informationen finden Sie unter www.k-einbruch.de/sicherheitstipps/k-einbruch-level



RC2-Sicherheit
geprüft und zertifiziert

Ein Gelegenheitstäter versucht, mit einfachen Werkzeugen die verriegelte Tür innerhalb von 3 Minuten aufzubrechen.



4



5



6

Innentüren, Außentüren

Funktionstür H3 OD

Multifunktion
H3 OD

Feuerhemmung	★★★
Rauchdichtigkeit	☆☆☆
Wärmedämmung	★
Schalldämmung	☆☆☆
Einbruchhemmung	☆☆☆



Außentür für unbeheizte Räume

Die Wahl einer Innen- bzw. Außentür ist abhängig von der Einbausituation (geschützt / ungeschützt) und von den Anforderungen an die Leistungseigenschaften.

Die Klassifizierung der einzelnen Türen zeigt Ihnen auf einen Blick, welche Funktionen die jeweilige Tür in welcher Ausprägung erfüllt.

Hauptfunktionen (serienmäßig):

★★★ Bester Wert ★★ Sehr guter Wert
★ Guter Wert

Nebenfunktion (bei entsprechender Ausstattung):
☆☆☆ Bester Wert
☆☆ Sehr guter Wert ★ Guter Wert



Vollflächig verklebtes Türblatt

Die vollflächig verklebte Verbundkonstruktion des Türblatts sorgt für eine besonders hohe Stabilität. Damit schließt die Tür immer sicher und passgenau mit einem satten Klang. Durch die dauerhaft planebene Oberfläche sind ein Verziehen oder Unebenheiten im Türblatt nahezu ausgeschlossen.

Falz und Türblatt nach Wunsch

Serienmäßig liefern wir die Feuerschutztür H3 OD in der Dünnfalzausführung **1**. Auf Wunsch erhalten Sie die Tür in Dickfalzausführung **2** für eine identische Ansicht mit Ihren Innentüren.

Optional mit Verglasung

Für mehr Licht erhalten Sie die H3 OD auf Wunsch mit Brandschutzglas **3**. Diese Türen sind zusätzlich mit einem Obentürschließer ausgestattet.

Serienmäßige Selbstschließfunktion

Die Selbstschließfunktion erfolgt durch ein stabiles und robustes Federband **4** oder den Hörmann Gleitschienentürschließer HDC 35 **5** (ausstattungs- und größenabhängig). Das gibt Ihnen ein gutes Gefühl beim Kauf einer Feuer- oder Rauchschutztür.

Eine Zarge für alle Wandarten

Mit der serienmäßigen Universal-Eckzarge A Typ 2 **6** wird die Stahl-Objekttür H3 OD schnell, einfach und flexibel montiert. Dank der Diagonal- oder Ankerbefestigung kann die Zarge in nahezu allen Einbausituationen und Wandarten montiert werden. Mit der Ergänzungszarge Vario B53 C Typ 1 **7** lässt sich die Universal-Eckzarge leicht zur Umfassungszarge erweitern.



Innentüren, Außentüren

Feuerschutztür H8-5, Mehrzwecktür MZ

	Feuerschutz H8-5*	Mehrzweck MZ
Feuerhemmung	★★★	—
Rauchdichtigkeit	☆☆☆	—
Wärmedämmung	★	★
Schalldämmung	★★	★★
Einbruchhemmung	★	★



Außentür für unbeheizte Räume
Mehrzwecktür MZ

* Die Feuerschutzeigenschaften gelten nur für Innenwände.

Die Klassifizierung der einzelnen Türen zeigt Ihnen auf einen Blick, welche Funktionen die jeweilige Tür in welcher Ausprägung erfüllt.

Hauptfunktionen (serienmäßig):

★★★ Bester Wert ★★ Sehr guter Wert
★ Guter Wert

Nebenfunktion (bei entsprechender

Ausstattung): ☆☆☆ Bester Wert
☆☆ Sehr guter Wert ☆ Guter Wert



Links / Rechts verwendbar

Die Mehrzwecktür MZ und die Feuerschutztür H8-5 sind durch einfaches Drehen des Türelements für die Türöffnung „DIN links“ (Bänder auf der linken Seite der Tür) und „DIN rechts“ (Bänder auf der rechten Seite der Tür) verwendbar. Bei durchgehendem Boden lässt sich zudem die untere Anschlagschiene leicht entfernen.

Stabiles Türelement mit Zarge

Das einbaufertige Komplettlement mit doppelwandigem, 45 mm dickem Türblatt, 2-seitigem Dünnfalz, Mineralwolleinlage und Stahlverstärkung ist äußerst robust. Die 2 mm dicke Eckzarge mit umlaufender Dichtung **1** dichtet die Türen sicher ab. Damit können Sie sich auf die Funktionalität und Dichtheit der Tür stets verlassen. Das Schloss und die schwarze Drückergarnitur **2** sind für Profilzylinder und Buntbarschlüssel (BB) verwendbar. Ein BB-Schlüssel wird Ihnen mitgeliefert.

Feuerschutztür H8-5

Bei der Tür (Abbildung links) und der Klappe **3** mit 45 mm dickem Türblatt und 2-seitigem Dünnfalz ist das Brandschutzmaterial nicht offen, sondern stirnseitig auf voller Breite verdeckt und flächenbündig eingelassen. Zusätzlich ist die Tür mit 2 Stahl-Sicherungsbolzen ausgestattet.

Mehrzwecktür MZ

Die Tür bietet durch 2 massive Stahl-Sicherungsbolzen eine hohe Sicherheit. Die Mehrzwecktür MZ ist auch mit Verglasung erhältlich, die aus Sicherheitsgründen sehr schmal bzw. sehr klein gehalten ist. Damit nutzen Sie das Tageslicht für Ihren Innenraum. Bei der Rundverglasung **4** mit ESG Klar und Edelstahlrahmen haben Sie die Wahl zwischen 300 mm bzw. 400 mm Durchmesser. Sie erhalten die Verglasung Bild 5 **5** oder die Verglasung Bild 9 **6** serienmäßig mit 7 mm Drahtglas oder auf Wunsch mit 20 mm Iso-Drahtglas. Serienmäßig ist der Verglasungsrahmen aus Aluminium-Naturton mit Glashalteleisten auf der Schließseite montiert. Optional, z. B. bei den nach innen öffnenden Türen, ist der Verglasungsrahmen auch mit Glashalteleisten auf der Öffnungsseite erhältlich.



Innentüren, Außentüren

ZK Mehrzweck

	ZK Mehrzweck
Feuerhemmung	
Rauchdichtigkeit	
Wärmedämmung	★
Schalldämmung	★
Einbruchhemmung	★

Die Klassifizierung der einzelnen Türen zeigt Ihnen auf einen Blick, welche Funktionen die jeweilige Tür in welcher Ausprägung erfüllt.

Hauptfunktionen (serienmäßig):

★★★ Bester Wert ★★ Sehr guter Wert
★ Guter Wert

Nebenfunktion (bei entsprechender

Ausstattung): ★★★ Bester Wert
★★ Sehr guter Wert ★ Guter Wert



Komplett einbaufähiges Türelement

Das Türelement überzeugt durch den 3-seitigen Dickfalz **1** mit einer eleganten Türansicht. Durch die Blechdicke von 0,8 mm ist die Tür zudem robust und formstabil. Mit einem U_D -Wert von bis zu $1,6 \text{ W}/(\text{m}^2 \cdot \text{K})$ bietet die vollflächig verklebte Styroporeinlage **4** eine gute Wärmedämmung. Sie erhalten das Türelement serienmäßig mit Eckzarge und 3-seitiger Dichtung, Durchschraubmontage durch den Nutgrund inklusive Dübelanker, Zarge ohne Bodeneinstand. Außerdem ist das Türelement mit einer Drückergarnitur Kunststoff schwarz **2**, einem Einsteckschloss mit Stahlhülle (vorgerichtet für Kurzschild), wartungsfreien Bändern V0026 WF **3** und Sicherungsbolzen auf der Bandseite ausgestattet.

Farben und Verglasungen

Wählen Sie aus den preisgleichen Farben Anthrazitgrau RAL 7016 oder Reinweiß RAL 9010 eine moderne Türansicht. Zudem sorgen zwei optionale Verglasungen Drahtglas und Float klar für angenehmes Tageslicht in den Innenräumen.

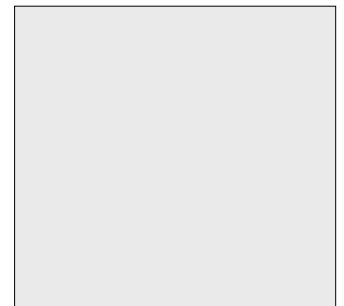
Einsatz als Außentür

Für den Einsatz der Stahltür ZK Mehrzweck als Außentür schützen optionale Zusatzausstattungen wie eine absenkbare Bodendichtung, ein Aluminium-Anschlagprofil mit Dichtung und eine aufsteckbare Aluminium-Regenleiste vor Wind und Regen.

Zwei preisgleiche Türblatt- und Zargenfarben



Anthrazitgrau RAL 7016



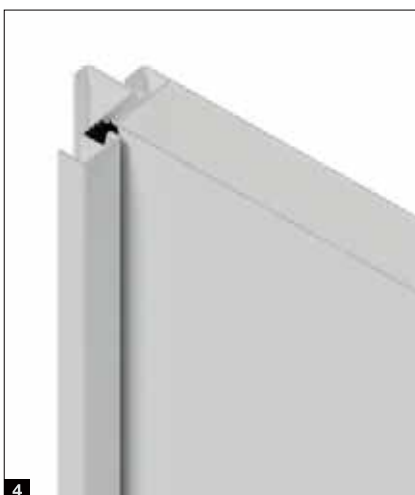
Reinweiß RAL 9010

Optionale Verglasungen

5 Bild 5

6 Bild 6

7 Bild 7



Innentüren

ZK und OIT 40

	ZK	OIT 40
Feuerhemmung	_____	_____
Rauchdichtigkeit	_____	_____
Wärmedämmung	_____	★
Schalldämmung	_____	☆☆
Einbruchhemmung	_____	☆☆

Die Klassifizierung der einzelnen Türen zeigt Ihnen auf einen Blick, welche Funktionen die jeweilige Tür in welcher Ausprägung erfüllt.

Hauptfunktionen (serienmäßig):

★★★ Bester Wert ★★ Sehr guter Wert
★ Guter Wert

Nebenfunktion (bei entsprechender

Ausstattung): ★★★ Bester Wert
☆☆ Sehr guter Wert ★ Guter Wert



Als Türblatt oder Türelement

Das doppelwandige, 40 mm dicke Türblatt mit 3-seitigem Dickfalz und vollflächig verklebter Türeinlage ist sehr formstabil und robust. Sie erhalten das Türblatt einfach zum Einhängen oder als komplett einbaufertiges Türelement, inklusive Drückergarnitur **1** und einer serienmäßigen Eckzarge in Verkehrsweiß (ähnlich RAL 9016).

Zargenausstattung

Die Zarge ist mit 3-seitiger Dichtung, Durchschraubmontage durch den Nutgrund (inklusive Dübelankern) und angeschweißten Bandunterteilen ausgestattet. Sie erhalten die Tür mit Eck- bzw. Blockzarge oder können sie auch in vorhandene Normzargen bzw. in jede Hörmann Stahlzarge einsetzen.

Leicht und leise schließend

Die Tür verfügt über ein Einsteckschloss mit Wechsel **1**, profilzylindergelocht (Dornmaß 55 mm). Serienmäßig ausgestattet mit Kunststoff-Falle und Stahlriegel, Buntbartschlosseinsatz und Schlüssel, auf Wunsch auch mit Profilzylinder, schließen die Türen angenehm leicht und leise.

Innentür ZK

Durch die Wabeneinlage **5** ist die Tür sehr formstabil. Sie erhalten die Innentür ZK serienmäßig mit eingebautem Schloss und glanzverzinkten Bandoberteilen V 0020 **2**, fest verschraubt in den Verstärkungseinlagen, jedoch ohne Drückergarnitur. Durch den Höhenausgleich und die individuell gestaltbare Oberfläche eignen sich die Innentüren ZK auch bestens für die Modernisierung, in allen Räumen vom Keller bis unter das Dach. Sie lassen sich flexibel in vorhandene Normzargen und alle Hörmann Stahlzargen (vorgerichtet für Bänder der Serie V 8000) einsetzen.

2-flüglige Ausführung

Für einen breiteren Durchgang erhalten Sie die Innentür ZK auch in 2-flügliger Ausführung mit einem flächenbündigen Übergang* vom Gang- zum Standflügel **4**.

Innentür OIT 40

Je nach Anforderung erhalten Sie die besonders robuste Tür in zwei unterschiedlichen Türeinlagen:

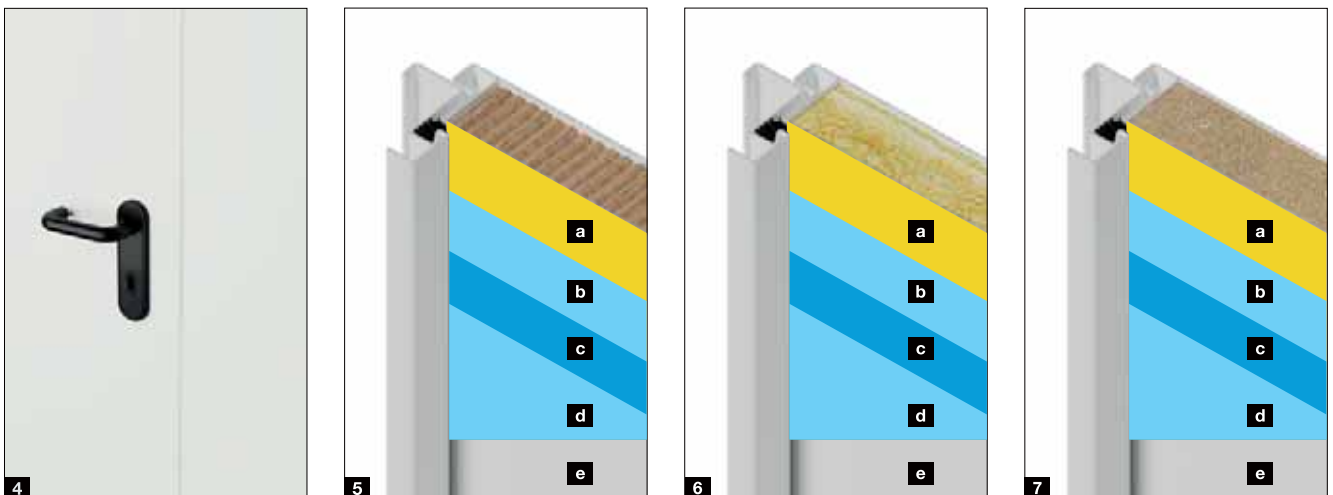
6 Mineralwolleinlage Standard mit einem U-Wert von 1,7 W/(m²·K)

7 Vollspaneinlage (Optional) für verbesserten Schallschutz mit einem Schalldämm-Maß von R_w ca. 38 dB

Die Innentür OIT 40 wird mit eingebautem Schloss und glanzverzinkten Bandoberteilen V 0026 WF **3**, fest verschraubt in den Verstärkungseinlagen, geliefert. Durch die serienmäßigen, wartungsfreien 3-teiligen Bänder lässt sich die Tür optimal einstellen. Optional erhalten Sie auch 3-dimensional verstellbare VX-Bänder.

Türblattaufbau

- a** Türeinlage
- b** Klebstoff
- c** Zinkschicht
- d** Stahl-Türblatt
- e** Hochwertige Pulverbeschichtung / Folienbeschichtung



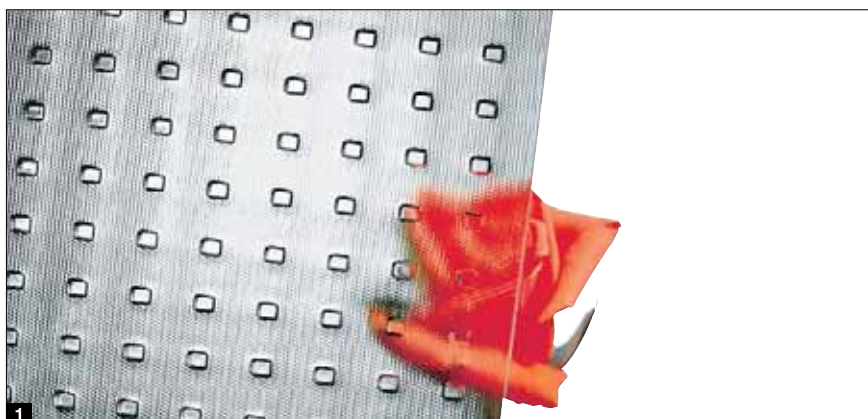
* bei folgenden Ausnahmen wird mit Mittelsprosse geliefert: Standflügel < 500 mm, mit E-Öffner, mit Obentürschließer, VX-Bänder, bei Doppellippendichtung oder absenkbarer Bodendichtung

Optionale Ausstattungen

ZK, OIT 40

Verglasungsarten

Alle Innentüren ZK und OIT 40 erhalten Sie mit verschiedenen Verglasungsmotiven, wie z. B. der Verglasung Master-Carré **1**. Sie haben die Wahl zwischen einem Einscheiben- oder Verbundsicherheitsglas 6 mm. Bei einer bauseitigen Verglasung beachten Sie bitte die Scheibendicke von 4 – 6 mm. Die Rundverglasung gibt es nur werkseitig verglast.



Verglasungsformen

- 2** Rundverglasung Ø 300 oder 400 mm, Edelstahl gebürstet
- 3** Verglasung Bild 5, Alu eloxiert Naturton (E6 / EV1)
- 4** Verglasung Bild 6, Alu eloxiert Naturton (E6 / EV1)
- 5** Verglasung Bild 7, Alu eloxiert Naturton (E6 / EV1)
- 6** Verglasung Bild 8, Alu eloxiert Naturton (E6 / EV1)
- 7** Verglasung Bild 9, Alu eloxiert Naturton (E6 / EV1)



Zusatzausstattungen



Kunststoff-Lüftungsgitter
(455 × 90 mm)



Türspion mit Weitwinkel



Türfeststeller

Drückergarnituren



Wechselgarnitur mit Rosette, Kunststoff in Schwarz



Drückergarnitur mit Rosette, Edelstahl

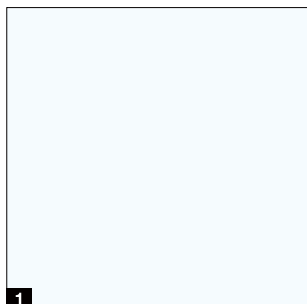


Wechselgarnitur mit Kurzschild, Aluminium-Naturton eloxiert

Farben

KSI Thermo46, KSI Thermo65, MZ Thermo46, MZ Thermo65, FS Thermo65

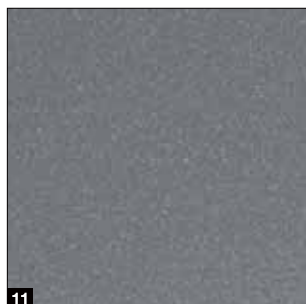
Standard und Color



1



6



11

Standard

1 RAL 9016 Verkehrsweiß

Color

2 RAL 9007 Graualuminium

3 RAL 9006 Weißaluminium

4 RAL 9002 Grauweiß

5 RAL 7037 Staubgrau

6 RAL 6009 Tannengrün

7 RAL 6005 Moosgrün

8 RAL 5010 Enzianblau

9 RAL 3003 Rubinrot

10 RAL 1015 Hellelfenbein

11 CH 907 Graualuminium



2



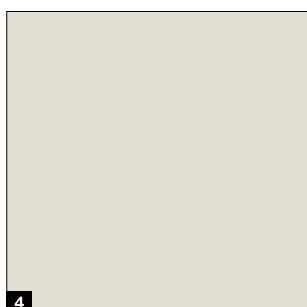
7



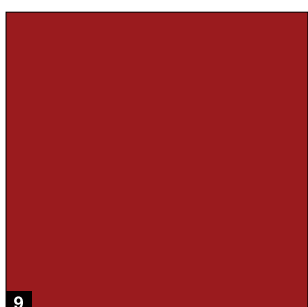
3



8



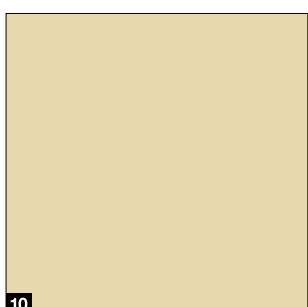
4



9



5

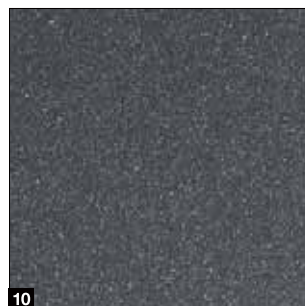
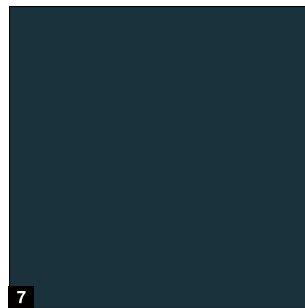
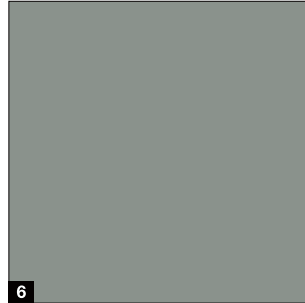
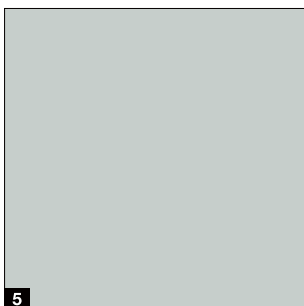
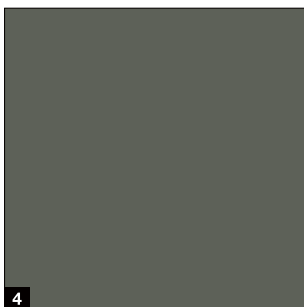
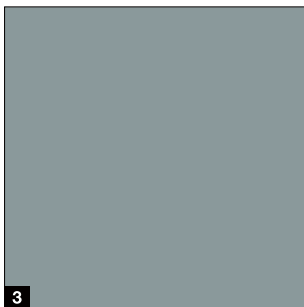
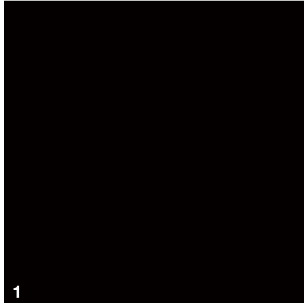


10

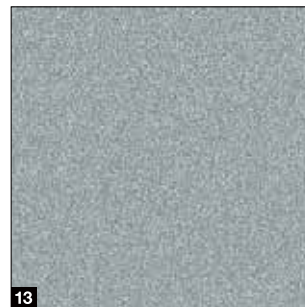
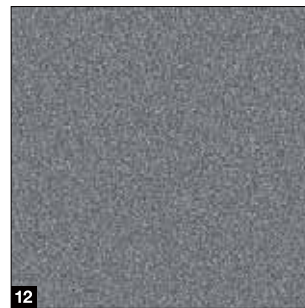
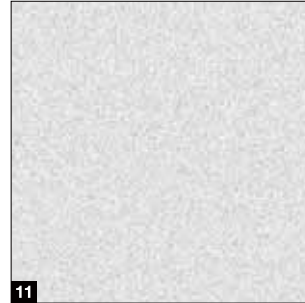
Bitte beachten:

Alle Farbangaben in Anlehnung an die jeweilige RAL-Farbe. Die Abbildungen der Farben und Oberflächen sind aus drucktechnischen Gründen nicht farbverbindlich. **Lassen Sie sich von Ihrem Hörmann Vertriebspartner beraten.**

MatchColor



NEU. Plainrain



MatchColor
Abgestimmte Farben bei
Garagentoren, Haustüren,
Nebentüren und Stahltüren

MatchColor

- 1** RAL 9005 Tiefschwarz
- 2** RAL 8028 Terrabraun
- 3** RAL 7040 Fenstergrau
- 4** RAL 7039 Quarzgrau
- 5** RAL 7035 Lichtgrau
- 6** RAL 7030 Steingrau
- 7** RAL 7016 Anthrazitgrau
- 8** RAL 7015 Schiefergrau
- 9** RAL 7012 Basaltgrau
- 10** CH 703 Anthrazit Metallic



Plainrain
Abgestimmte Oberflächen
und Farben bei Garagentoren,
Haustüren, Nebentüren und
Stahltüren

NEU. Oberfläche Plainrain Matt Feinstruktur

- 11** RAL 9016 Verkehrsweiß Matt Feinstruktur
- 12** RAL 9007 Graualuminium Matt Feinstruktur
- 13** RAL 9006 Weißaluminium Matt Feinstruktur
- 14** RAL 7016 Anthrazitgrau Matt Feinstruktur
- 15** CH 703 Anthrazit Metallic Matt Feinstruktur

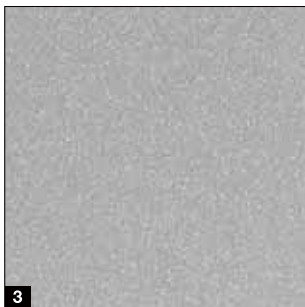
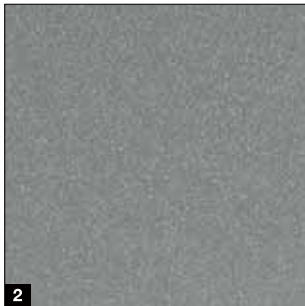
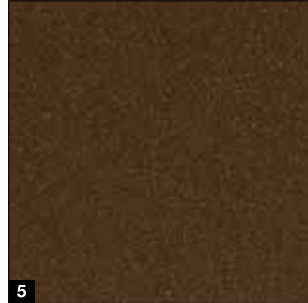
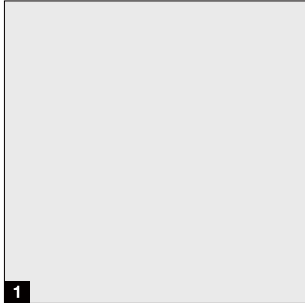
Bitte beachten:

Alle Farbangaben in Anlehnung an die jeweilige RAL-Farbe. Die Abbildungen der Farben und Oberflächen sind aus drucktechnischen Gründen nicht farbverbindlich. **Lassen Sie sich von Ihrem Hörmann Vertriebspartner beraten.**

Farben

KSI Thermo46, MZ Thermo46, MZ Thermo65, FS Thermo65

Matt deluxe



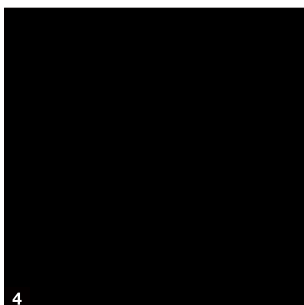
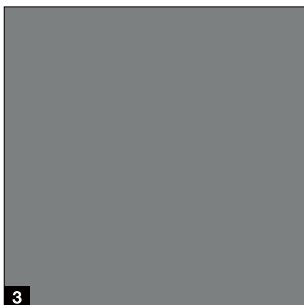
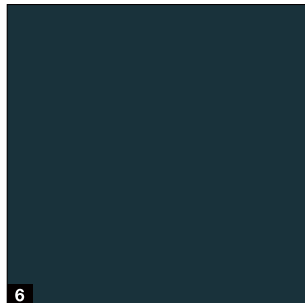
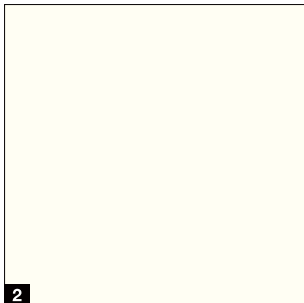
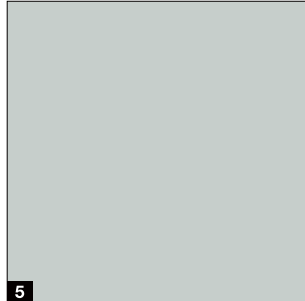
Matt deluxe

- 1 CH 9016 Matt deluxe Verkehrsweiß
- 2 CH 9007 Matt deluxe Graualuminium
- 3 CH 9006 Matt deluxe Weißaluminium
- 4 CH 905 Matt deluxe Schwarz
- 5 CH 8028 Matt deluxe Terrabraun
- 6 CH 7016 Matt deluxe Anthrazitgrau
- 7 CH 703 Matt deluxe Anthrazit Metallic

Bitte beachten:

Alle Farbangaben in Anlehnung an die jeweilige RAL-Farbe. Die Abbildungen der Farben und Oberflächen sind aus drucktechnischen Gründen nicht farbverbindlich. **Lassen Sie sich von Ihrem Hörmann Vertriebspartner beraten.**

Color



Color

- 1** RAL 9016 Verkehrsweiß
- 2** RAL 9010 Reinweiß
- 3** RAL 9007 Graualuminium
- 4** RAL 9005 Tiefschwarz
- 5** RAL 7035 Lichtgrau
- 6** RAL 7016 Anthrazitgrau
- 7** RAL 3003 Rubinrot

RAL nach Wahl

Alle Türen erhalten Sie optional auch in RAL nach Wahl und Metallicfarben.

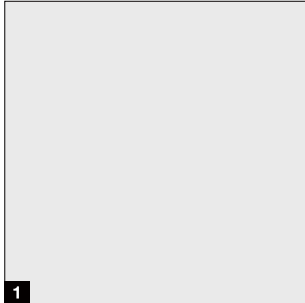
Bitte beachten:

Alle Farbangaben in Anlehnung an die jeweilige RAL-Farbe. Die Abbildungen der Farben und Oberflächen sind aus drucktechnischen Gründen nicht farbecht. **Lassen Sie sich von Ihrem Hörmann Vertriebspartner beraten.**

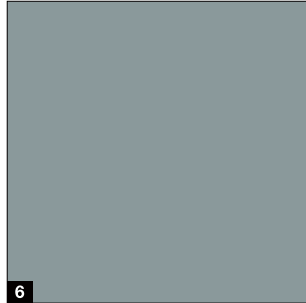
Farben

KSI 40, MZ, H8-5, ZK, OIT 40

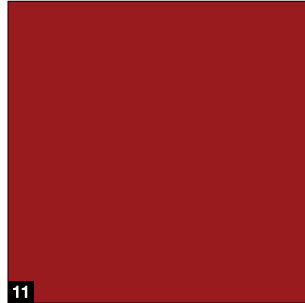
Standard und Color



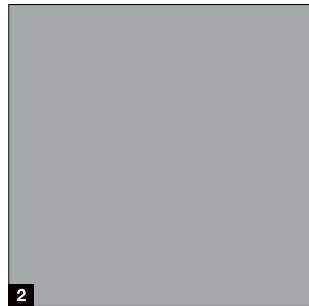
1



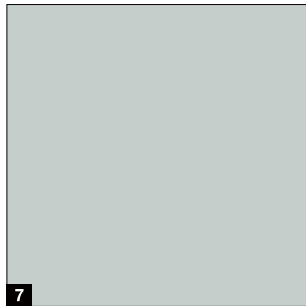
6



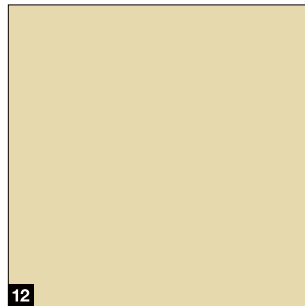
11



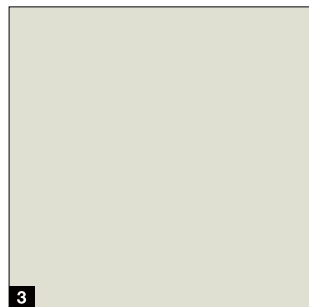
2



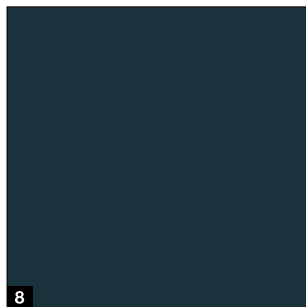
7



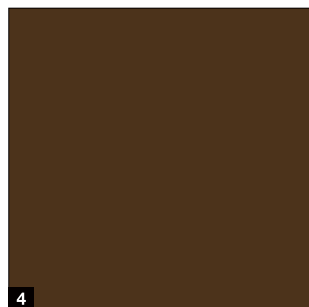
12



3



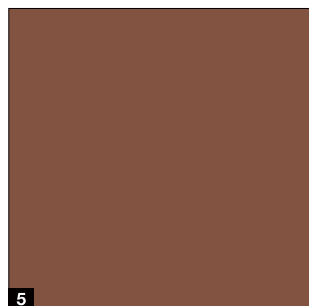
8



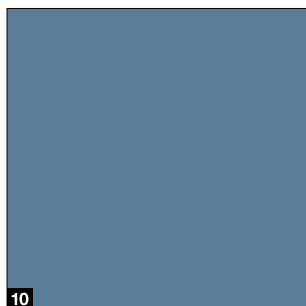
4



9



5



10

KSI 40, ZK, OIT 40

Standard

1 RAL 9016 Verkehrsweiß

Color

2 RAL 9006 Weißaluminium

4 RAL 8028 Terrabraun

5 RAL 8003 Lehm Braun

6 RAL 7040 Fenstergrau

7 RAL 7035 Lichtgrau

8 RAL 7016 Anthrazitgrau

9 RAL 6005 Moosgrün

10 RAL 5014 Taubenblau

11 RAL 3003 Rubinrot

12 RAL 1015 Hellelfenbein

MZ, H8-5

Standard

3 RAL 9002 Grauweiß

Color*

1 RAL 9016 Verkehrsweiß

7 RAL 7035 Lichtgrau

8 RAL 7016 Anthrazitgrau

RAL nach Wahl

Alle Türen erhalten Sie optional auch in RAL nach Wahl und Metallicfarben.

Bitte beachten:

Alle Farbangaben in Anlehnung an die jeweilige RAL-Farbe. Die Abbildungen der Farben und Oberflächen sind aus drucktechnischen Gründen nicht farbverbindlich. **Lassen Sie sich von Ihrem Hörmann Vertriebspartner beraten.**

* Türelement in Color RAL 7016 Anthrazitgrau bestellbar ab 1 Stück, Türelement in Color RAL 7035 Lichtgrau und RAL 9016 Verkehrsweiß bestellbar ab 20 Stück

Decograin Dekore für den Außen- und Inneneinsatz



Decograin Dekore für KSI Thermo46, MZ Thermo65, MZ Thermo46, FS Thermo65, Thermo65

- 1** Golden Oak, mittelbraunes, goldgelbes Eichendekor
- 2** Dark Oak, nussbaumfarbenes Eichendekor
- 3** **NEU.** Malt Oak
- 4** Night Oak, dunkel-intensives Eichendekor
- 5** Winchester Oak, naturfarbenes Asteichendekor
- 6** **NEU.** Toffee Oak

Decograin Dekore für KSI 40, OIT 40

- 1** Golden Oak, mittelbraunes, goldgelbes Eichendekor
- 2** Dark Oak, nussbaumfarbenes Eichendekor
- 4** Night Oak, dunkel-intensives Eichendekor
- 5** Winchester Oak, naturfarbenes Asteichendekor
- 7** Esche Weiß

Bitte beachten:

Die Abbildungen der Farben und Oberflächen sind aus drucktechnischen Gründen nicht farbverbindlich. **Lassen Sie sich von Ihrem Hörmann Vertriebspartner beraten.**

Decograin Dekor nur für den Inneneinsatz



Größenübersicht

Normgrößen

Türtyp	KSI Thermo46	FS Thermo65	Thermo65	MZ Thermo46	MZ Thermo65	KSI 40-1
Klappen						
750 × 875						
800 × 800						
875 × 875						
875 × 1000						
875 × 1250						
1-flüglige Türen						
625 × 2000						
750 × 1750						
750 × 1875						●
750 × 2000						●
750 × 2125						●
800 × 1800						
800 × 1875						
800 × 2000						
875 × 1750						
875 × 1800						
875 × 1875						●
875 × 2000	■	■		■	■	●
875 × 2125	■	■		■	■	●
1000 × 1875						●
1000 × 2000	■	■		■	■	●
1000 × 2100	■	■	■	■	■	
1000 × 2125	■	■		■	■	●
1150 × 2200	■	■	■	■	■	
1100 × 2100	■	■	■	■	■	
2-flüglige Türen						
1500 × 2000						
1500 × 2125						
1750 × 2000					■	
1750 × 2125					■	
2000 × 2000					■	
2000 × 2125					■	
2125 × 2125					■	
2250 × 2250					■	

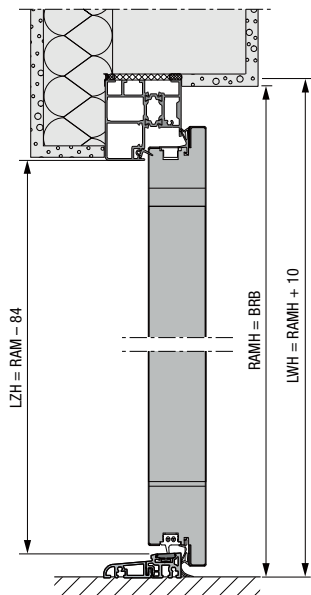
Bestellmaße

- = Rahmenaußenmaß
- = Baurichtmaß

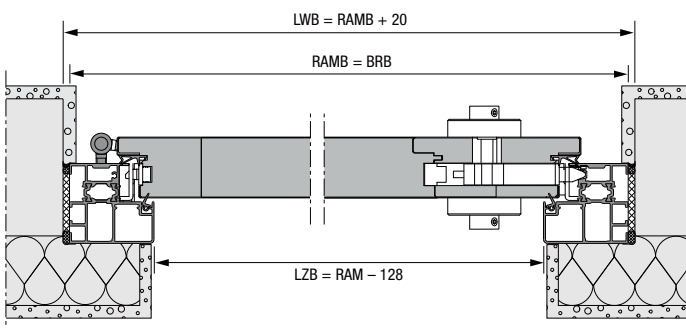
Größen und Einbaudaten

KSI Thermo46, MZ Thermo46

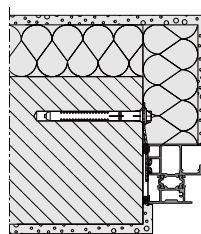
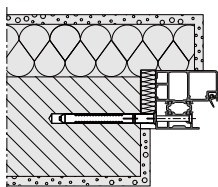
Vertikalschnitt



Horizontalschnitt



Zargenvarianten

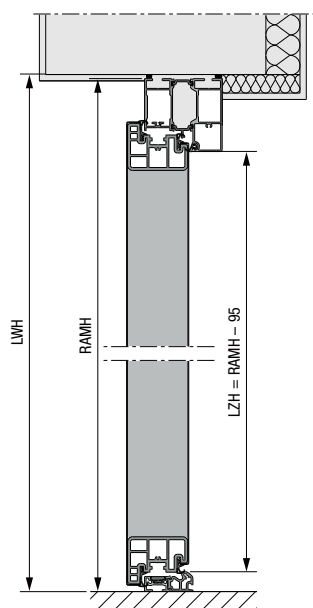


Blockzarge
Tütungsmontage

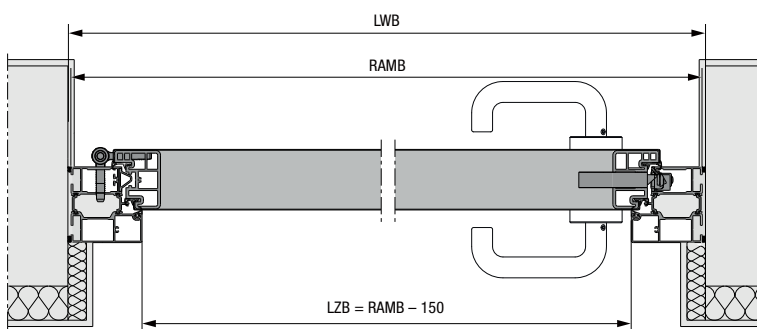
Blockzarge
Ankermontage

MZ Thermo65, FS Thermo65, KSI Thermo65

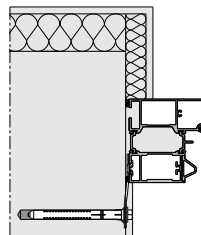
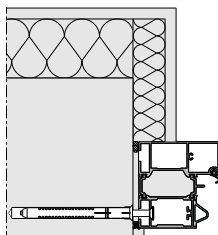
Vertikalschnitt



Horizontalschnitt



Zargenvarianten



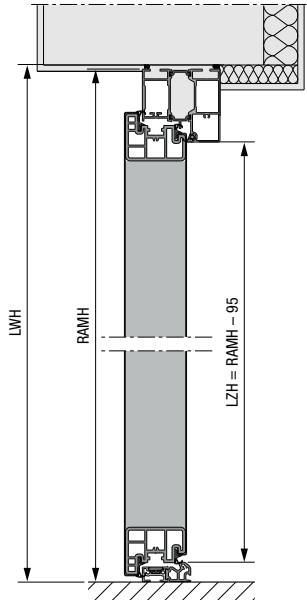
Blockzarge
Tütungsmontage

Blockzarge
Ankermontage

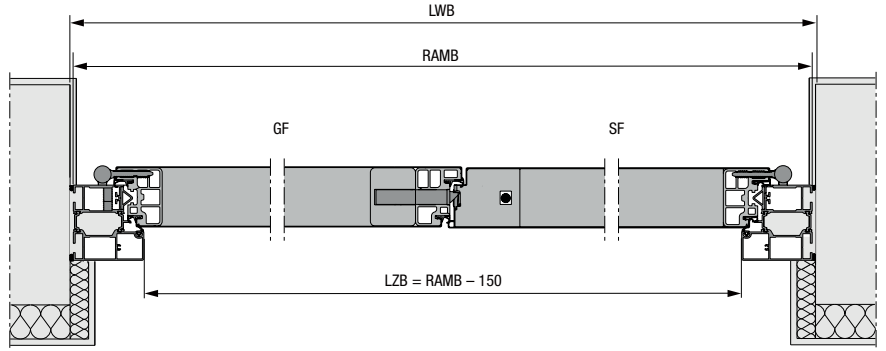
Alle Maße in mm

MZ Thermo65 2-flügelig

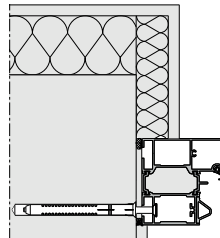
Vertikalschnitt



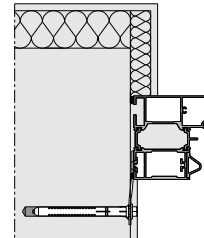
Horizontalschnitt



Zargenvarianten



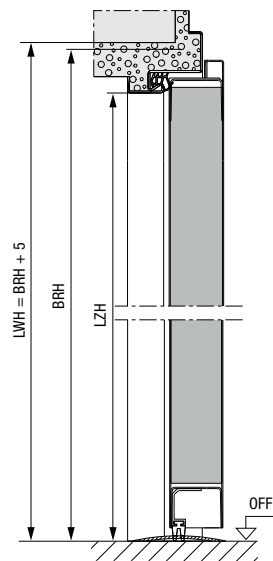
Blockzarge
Tütungsmontage



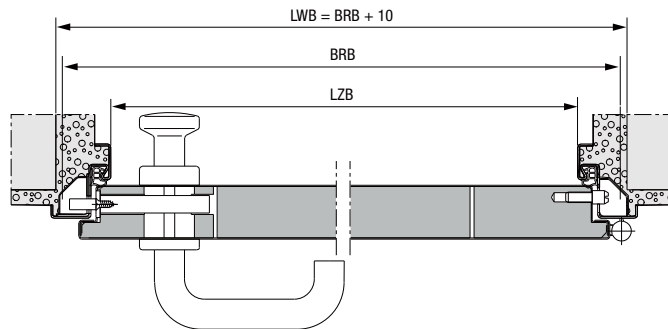
Blockzarge
Ankermontage

KSI 40-1

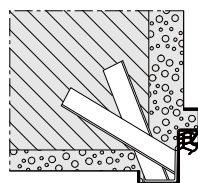
Vertikalschnitt



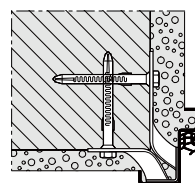
Horizontalschnitt



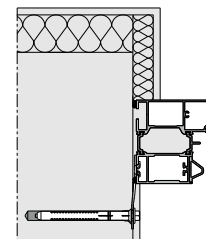
Zargenvarianten



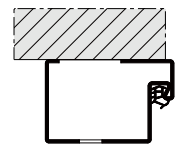
Einbau mit Anker



Einbau mit Dübelanker



Blockzarge für Einbau in der Öffnung (Profil 21101)



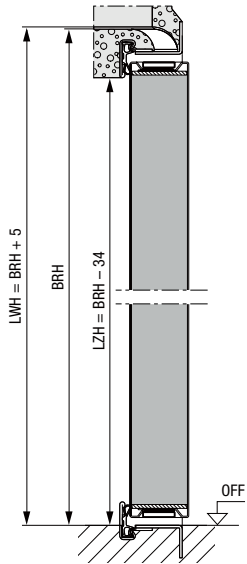
Blockzarge für Montage auf der Wand (Profil 006) (geprüft auf der Bandgegenseite)

Alle Maße in mm

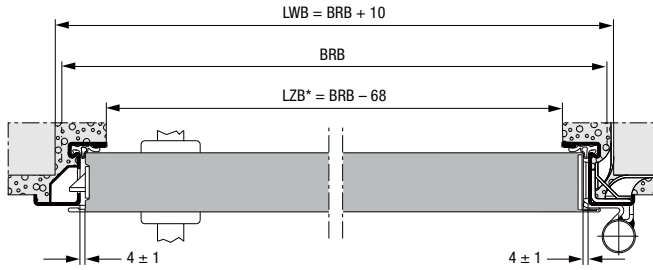
Größen und Einbaudaten

MZ, H8-5

Vertikalschnitt

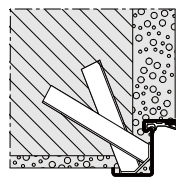


Horizontalschnitt

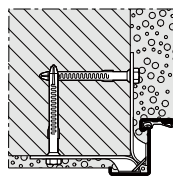


* LDB bei einem Öffnungswinkel von 90°, ohne Berücksichtigung von Griffen und Drückern, verringert sich um 25 mm.

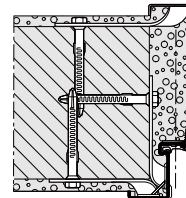
Zargenvarianten



Einbau mit Anker



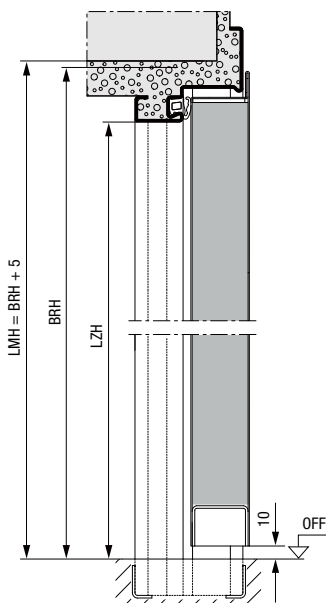
Einbau mit Dübelanker



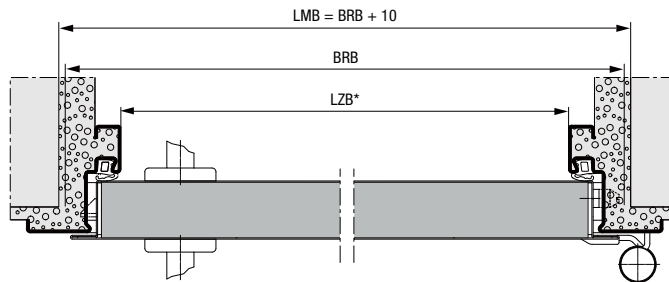
Eck- und Ergänzungszarge
Einbau mit Dübelanker

H3 OD

Vertikalschnitt

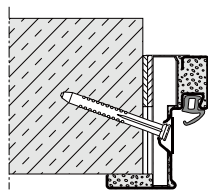


Horizontalschnitt

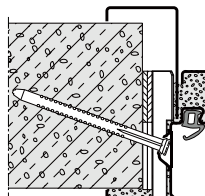


* LDB bei einem Öffnungswinkel von 90°, ohne Berücksichtigung von Griffen und Drückern, verringert sich um 113 mm (Dünnfalz) bzw. 103 mm (Dickfalz).

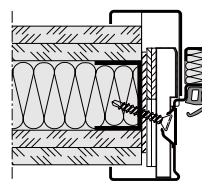
Zargenvarianten



Diagonalfestigung
(Sichtmauerwerk /
Beton)



Diagonalfestigung
mit Ergänzungszarge
Vario B53 als 2-schalige
Umfassungszarge
(Porenbeton)

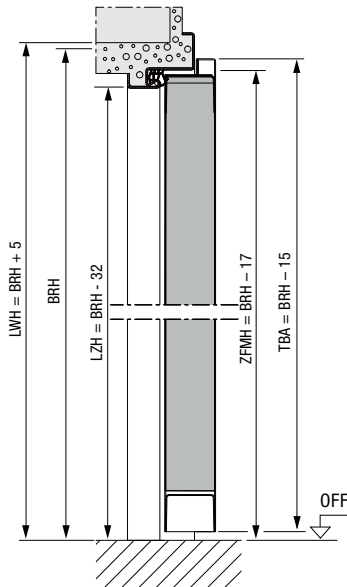


Diagonalfestigung
(Porenbeton)

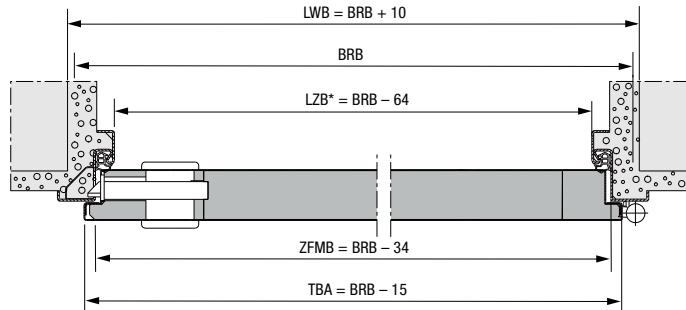
Alle Maße in mm

ZK Mehrzweck, OIT 40

Vertikalschnitt

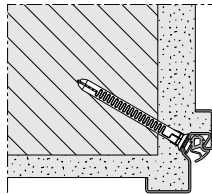


Horizontalschnitt

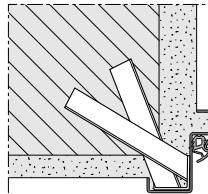


* LDB bei einem Öffnungswinkel von 90°, ohne Berücksichtigung von Griffen und Drückern, verringert sich um 2 mm, bei der 2-flügeligen Tür um 4 mm.

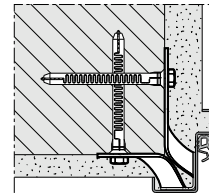
Zargenvarianten



Spezial-Eckzarge
Durchschraubmontage durch den Nutgrund



Einbau mit Anker



Einbau mit Dübelanker

Erläuterungen

BRB Baurichtmaß-Breite
BRH Baurichtmaß-Höhe
LDB Lichte Durchgangsbreite
LDH Lichte Durchgangshöhe
LWB Lichte Wandöffnung Breite
LWH Lichte Wandöffnung Höhe
LZB Lichtes Zargenmaß Breite
LZH Lichtes Zargenmaß Höhe

RAMB Rahmenaußenmaß Breite
RAMH Rahmenaußenmaß Höhe
ZFMB Zargenfalzmaß Breite
ZFMH Zargenfalzmaß Höhe
TBA Türblattaußenmaß
MW Maulweite
OFF Oberkante Fertigfußboden

Alle Maße in mm

Hörmann. Mit Sicherheit fürs ganze Leben.

Wer sein Zuhause baut oder modernisiert, wünscht sich einen Ort voller Freude, Geborgenheit und Entspannung. Dank nachhaltiger und besonders langlebiger Qualität werden Hörmann Produkte ein zuverlässiger Teil Ihres Zuhauses – gemacht, um Generationen zu begleiten.



Für weitere Informationen scannen Sie einfach den QR-Code

**GARAGENTORE. TOR- UND TÜRANTRIEBE.
SMART HOME SYSTEME. HAUSTÜREN.
ZIMMERTÜREN. LOFTTÜREN. STAHLTÜREN.
ZARGEN. STAURAUMSYSTEME.**



Die gezeigten Produkte sind teilweise mit Sonderausstattungen ausgeführt und entsprechen nicht immer der Standardausführung. Die abgebildeten Oberflächen und Farben sind aus drucktechnischen Gründen nicht farbverbindlich. Alle RAL-Farbangaben sind in Anlehnung an die entsprechende RAL-Farbe. Urheberrechtlich geschützt. Nachdruck, auch auszugsweise, nur mit unserer Genehmigung. Änderungen vorbehalten.